

(オプション) ボールレベリング・ポールマウント

## 取付説明書

Rev 161027

2016年10月



Climater

クリマテック株式会社

〒171-0014 東京都豊島区池袋 4-2-11 CTビル 6F

Tel 03-3988-6616

Fax 03-3988-6613

E-mail support@weather.co.jp

URL <http://www.weather.co.jp/>

\* 本内容は予告なしに変更する場合がございますのでご了承ください。

## 完成形

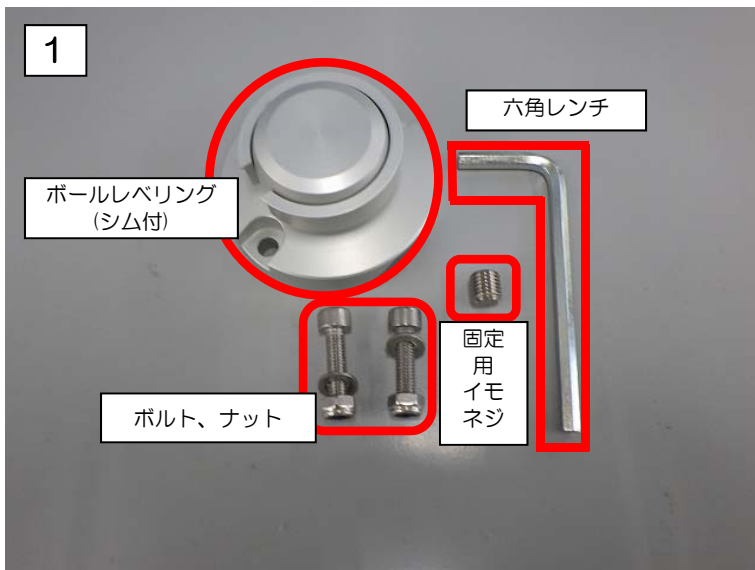
	<p>台に取付 (ボールレベリングを使用した場合)</p>
	<p>パイプに取付 (ボールレベリングとポールマウントを使用した場合)</p>
	<p>台に取付 (ボールレベリングとポールマウントを使用しない場合)</p>

## 目次

1. ボールレベリング取付準備 シム(リング)を取付	2
2. 台に取付 (ボールレベリングを使用する場合)	4
3. パイプに取付 (ボールレベリング・ポールマウントを使用する場合)	6
4. 台に取付 (ボールレベリング・ポールマウントを使用しない場合)	8
5. ボールレベリングを取り外す方法	9

## 1. ボールレベリング取付準備 シム(リング)を取付

\*日射計本体と同時購入された場合は、弊社出荷時にシムの装着は済んでおります。  
1~6 までの作業を省略してください。



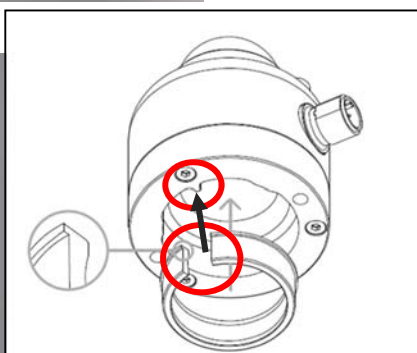
1. ボールレベリング(シム付)、六角レンチ、固定用イモネジ、ボルト×2、ナット×2 が付属していることを確認



2. 日射計下部に付属している黒いキャップを取り外す



3. 4. 日射計下部裏側から黒いキャップを押し出して取り外す



5. シムの向きに気を付けながら日射計に取り付ける



6. シム取付完了

## 2. 台に取付（ボールレベリングを使用する場合）



1. ボールレベリングを付属のネジを用いて設置台に取り付ける



2. ボールレベリングの角と本体下部を合わせて差し込み、日射計(シム付)をボールレベリングに取り付ける



3. 水準が合うように調整する

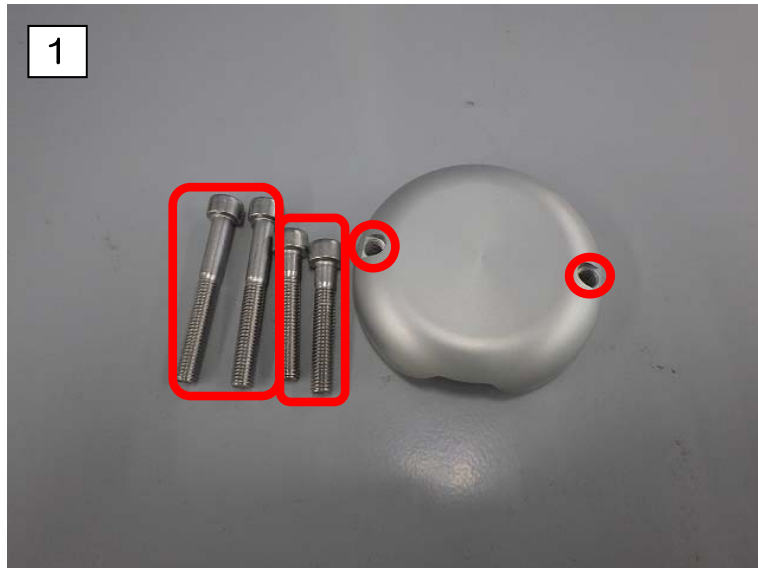


4. 付属のイモネジをしっかりと締める



5. 取付完了

## 3. パイプに取付（ボールレベリング・ポールマウントを使用する場合）



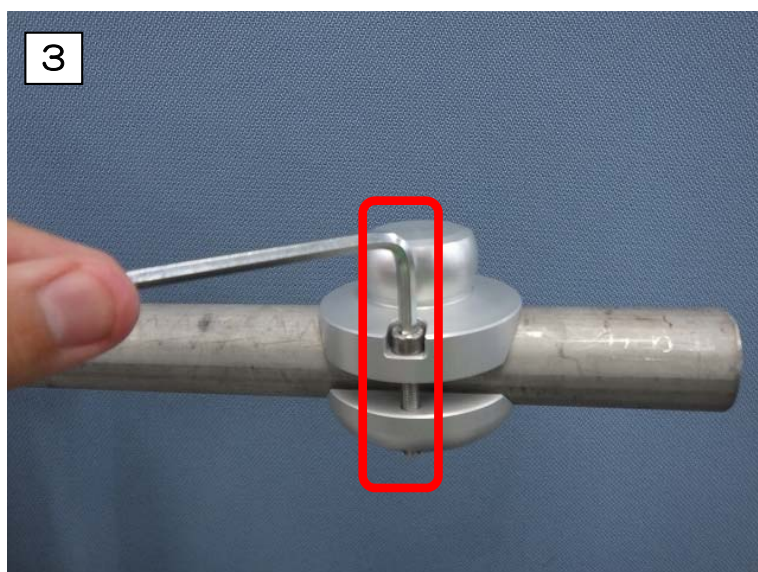
1

1. 長さの違う2種類のネジが付属していること、ポールマウントにねじ山が切ってあることを確認



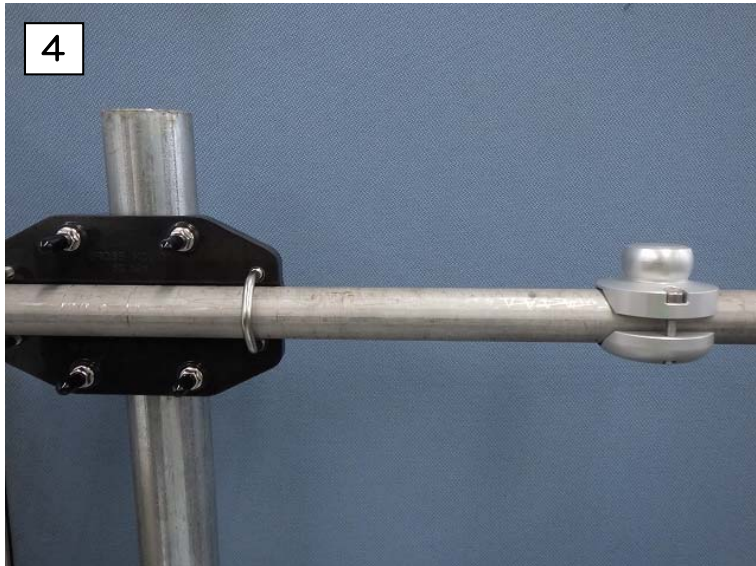
2

2. ポールマウントとボールレベリングをネジで仮止めする



3

3. 取付パイプに六角レンチを用いて取り付ける



4. ポールマウント取付完了



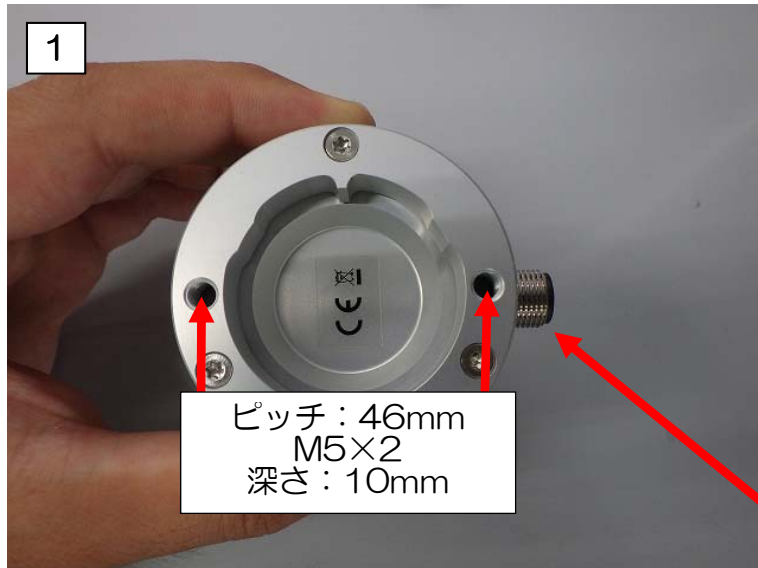
5. ボールレベルリングを用いた取付方法と同様に日射計を取り付け、水準を合わせる



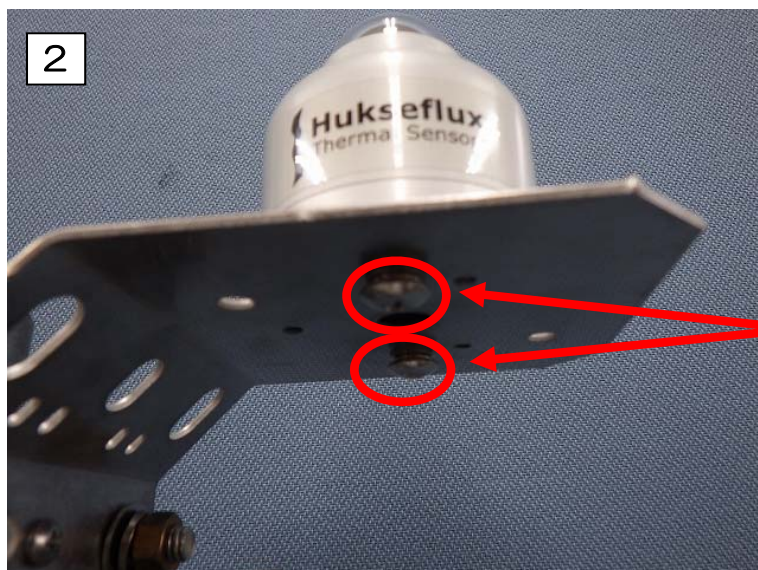
6. 取付完了



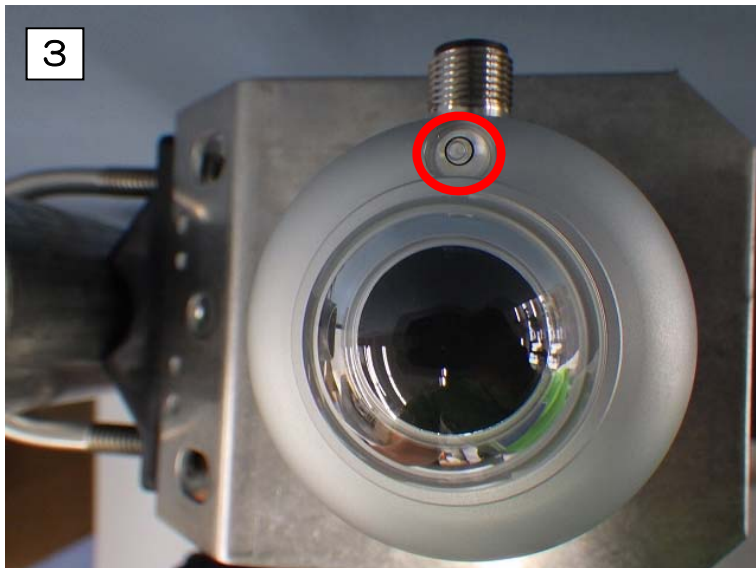
## 4. 台に取付（ボールレベリング・ポールマウントを使用しない場合）



1. 日射計裏側の取り付け穴と設置する水平台の取り付け穴のピッチが合うことを確認



2. M5 ネジを取り付ける  
※日射計本体に M5 ネジは付属しません。



3

3. 日射計の水準器を見ながら水準を合わせる  
本体には調整機構がついていません。  
※水平台等を調整して水準を合わせてください  
※本体で調整するためにはボールレベリングを入手して下さい



4

4. 取付完了

### 5. ボールレベリングを取り外す方法



日射計を傾けて左右に揺らしながら取り外す