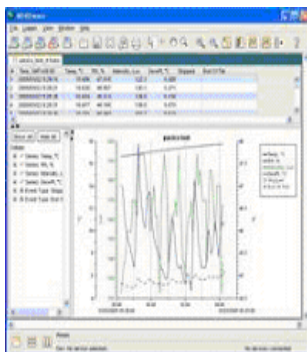


# HOBOWare Pro / HOBOWare HOBO Uシリーズ用ソフトウェア スターターキット CO-BHW-PRO-CD

HOBOWarePro と HOBOWare(フリーダウンロード)はホボ U シリーズ及びペンダントロガー用のソフトウェアです。ロガーの計測設定、データの読み出し・編集が簡単に行えます。編集内容は別ファイルとして保存可能になりました。また、Excel や他の表計算ソフトへのエクスポートはもちろん特定のロガーを対象とした補正機能も加わり、より詳細な分析がしやすくなりました。

## 動作環境(HOBOWare/HOBOWare Pro)



- Windows OS  
Java Runtime Environment(JRE) 1.6or1.7(32-bit or 64-bit on Windows)  
上記アップデートには Sun Java Runtime Environment1.6 以後が必要です。
- Mac OS: X 10.7.x/10.8.x/10.9.x
- ブラウザー:Internet Explorer9/Safari5/Firefox 15 以後
- CPU1.8GHz 以上
- USBポート×1
- 1280×800、1024×768 以上ディスプレイ(256 カラー)
- 1GB RAM(512MB 推奨)
- ハードディスクに 256MB 以上の空き

HOBOWare Pro/HOBOWare ※HOBOWare はシャトル(データ回収器)には対応していません

	ソフト名	HOBOWare Pro	HOBOWare
データ回収器	防水シャトル	○	
データ回収器	U シャトル	○	
HOBO	U20 水位水温 U20L 廉価版水位 U24 導電率ロガー U26 溶存酸素ロガー	○*	
HOBO	上記以外の U シリーズ ペンダントシリーズ	○	○

防水型ロガーにはベースステーションが必要です。

\*データの回収のみであれば HOBOWare でも可能、気圧補正が HOBOWare Pro のみ

## 特徴

### 簡単なロガーの計測設定

計測チャンネルの選択

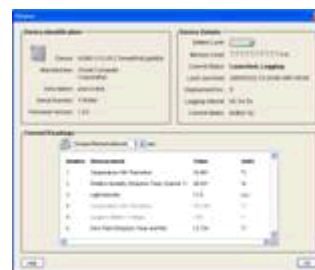
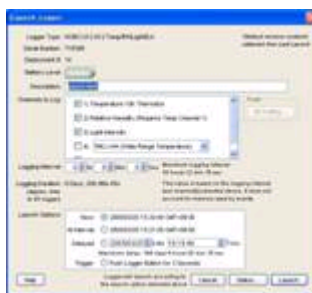
計測インターバルの設定(1 秒~18 時間:ロガーによる)

計測開始時間の設定

- 設定直後スタート(Immediate Start)
- 計測開始時間指定(Delayed Start)
- インターバルスタート(Start At Interval)
- ボタンスタート(Trigger Start: 一部非対応)

バッテリーレベル表示

コンピュータとロガーとの時間合わせ



### 柔軟なグラフ表示・編集

多チャンネルの計測結果の同時グラフ表示

ズーム・中心軸移動モードによる特定データのフォーカス

軸範囲の設定 軸、罫線、凡例の編集(タイトル、色など)

3 種類のデータ表示・切り替え

- グラフ表示(Graph)
- 表形式(Points)
- 運用詳細表示(Details)

記録されたイベントの表示設定

(ボタンを押した時間・PC との接続・バッテリー警告など)

編集したグラフをプロジェクトファイル(.proj)として保存可能



ASCII データのインポート  
(Pro のみ)



### 計測中のステータス表示

計測前・計測中のロガーの動作確認

計測数値のリアルタイム表示(更新間隔指定可)

メモリ・バッテリーの消費状況の確認

### その他の機能

Excel や他のプログラムへワンクリックでアップロード

水位ロガー(CO-U20-001-01)に対応したデータ補正機能(気圧補正):HOBOWare Pro のみ

### USB ケーブル

型式 CO-CABLE-USB-CT

専用ソフト HOBOWare のダウンロード版 CD 付属します。